

+  
**VIP**  
Animal  
Medical  
Center

안녕하세요.  
VIP동물의료센터입니다.

VIP동물의료센터는, 설립된 지 어느덧 14년이 흘러  
최고 수준의 대표 병원으로 성장하였습니다.

앞으로도 환자 중심의 진료원칙을 준수하여 최고 수준의  
진료를 제공하고, 끊임없는 교육과 연구과정을 통해 임상 수의학 발전과  
반려동물의 건강한 삶에 기여하는 VIP동물의료센터가 되겠습니다.

“환자에게 최선의 진료를”

“고객에게 최대의 만족을”

“직원에게 최고의 기쁨을”

늘 행복과 웃음이 넘치는 곳, 이 곳은 VIP동물의료센터입니다.  
감사합니다.

김영민 김민영 김성현  
A. Lee 이승권 최이현



# “ 시작은 작았습니다.”

하지만 지금은 명실상부한 국내 최고 수준의 대표 동물병원으로 성장하였습니다. VIP동물의료센터는 체계적인 진료시스템, 최신의 시설과 장비, 그리고 최고의 의료진을 구축하여 동물병원의 새로운 이정표를 제시하고 있습니다.



**2004**

- VIP동물병원 장안 본점 개원

**2009**

- 성신여대점 개원

**2010**

- 장안 본점 1차 확장

**2012**

- 성신여대점 1차 확장이전

**2013**

- (주)VIP동물병원 법인설립  
- 장안 본점 2차 확장

**2017**

- 장안 본점 3차 리모델링

**2018**

- VIP동물한방·재활의학센터 신설  
- 건국대학교 수의과대학 협력병원 5년 연속 선정  
- VIP동물의료센터 우수검사실 신임 인증  
- VIP심장·신장센터 신설 예정

**2016**

- 성신여대점 3차 확장이전  
- (주)VIP동물의료센터 사명 변경  
- VIP동물수술센터 신설  
- VIP동물의료센터 서초동작점 개원  
- VIP동물의료센터 CRRT 일선병원 최초도입  
- 건국대학교 의생명과학연구원과 MOU 협약

**2014**

- 성신여대점 2차 확장

## Mission | 목표 |

최고 수준의 진료, 교육, 연구를 통하여 임상 수의학 발전과 반려 동물의 건강한 삶에 기여하는 World Class 동물병원

## Vision | 지향성 |



## Core Value | 핵심가치 |



**소통과 협력**  
긍정적인 마인드로 화합하는 병원



**프로정신**  
뜨거운 열정과 전문성으로 최선을 다하는 병원



**행복추구**  
환자와 고객, 직원 모두 행복한 병원



# “VIP는 특별합니다.”

VIP동물의료센터는 국내 최고 수준의 의료시설 및 첨단장비를 구비한 종합 동물의료센터로서 각 분과별 전문 진료를 시행하고 있으며, 수술센터 / 한방·재활의학센터 / 심장·신장센터 등을 운영하여 차별화된 전문성으로 깊이 있는 치료에 매진하고 있습니다.



<b>최고의 시설</b>	<b>신뢰감 있는 실력</b>	<b>풍부한 경험</b>	<b>대학 부속동물병원</b>	<b>대학 위탁교육기관</b>
국내 최고 수준의 의료시설·첨단장비	최고 실력을 갖춘 100여명의 전문스텝	3만여건의 마취케이스 (6,000여건의 심장질환 진단)	건국대 등 주요 수의과대학 부속동물병원 협력병원	건국대 등 주요 수의과대학 위탁교육기관

하나,

VIP동물의료센터는 ‘전문성’ 을 추구합니다. 동물의학은 경험이 아닌 ‘과학’ 입니다.

검사에 의한 정확한 진단, 시스템에 의한 치료가 동물에게도 매우 중요한 역할이 되었습니다. 한 명의 수의사가 모든 분야의 전문가가 될 수 없기에 이제 동물진료에도 분과별 특화진료가 필수적입니다.

VIP동물의료센터는 석·박사급 수의사들이 모여 일반내과, 중양내과, 심혈관 내과, 신장내과, 정형외과, 신경외과, 일반외과, 안과, 치과, 재활의학과 등 각 분과별 전문지식을 함양한 과별진료를 진행하고 있습니다.

둘,

VIP는 ‘자부심과 따뜻한 마음으로 언제나 바르게’ 라는 원훈 아래, ‘환자중심’ 으로 병원을 운영하고 있습니다.

동물병원에서의 ‘환자 중심’이란, 동물에 대한 생명존중에 기인합니다. VIP동물의료센터의 모든 스텝은 직업에 대한 사명감을 가지고, 진심 어린 마음으로 동물을 사랑하는 사람들로 구성되어 있습니다.

‘환자 중심’ 철학은 중환자 관리나 응급상황이 발생할 경우 더욱 빛을 발하게 됩니다. ‘의료사고가 발생할 여지를 남기지 않는 병원’이 되고자 스텝들의 가슴 속에는 ‘철학’이 들어 있습니다.

셋,

VIP는 앞서서 행동합니다. 다양한 분야에서 누구보다 앞서서 실천하고, 수의학 발전을 위해 노력합니다.

VIP동물의료센터는 지난 2012년부터 건국대 수의과대학 위탁교육 기관으로 선정되어 매년 건국대학교 수의과대학 본과 4학년 학생들의 임상실습 로테이션 과정을 원내에서 직접 지도하고 있으며, 국내 유수의 수의과대학 학생들의 임상교육기관으로 활동하고 있습니다.

예비수의사들은 VIP동물의료센터의 수준 높은 진료와 고객서비스를 직접 현장에서 경험하고 있습니다. 비단, 동물 진료뿐만 아니라 수의사의 교육까지 책임지는 교육기관으로 매해 우수한 인재를 등용하고 있습니다.



# “ 강력한 협력 진료 시스템

2차 병원에서의 실적차이는 협력 진료 시스템의 차이에서 시작됩니다.  
 'A hospital beyond what you think'  
 우리가 생각하는 병원 그 이상의 병원, 협력진료 시스템에서 만들어집니다.

- 내과, 외과, 영상의학과 협진을 통해 정확한 진단 및 치료방향 설정
- 수술 후 합병증 컨트롤 재발 방지를 위한 내, 외과협진



- 내과, 한방/재활의학과 협진으로 환자의 삶의 질까지 고려한 장기적이고 종합적인 치료방향 모색
- 피부, 호르몬, 난치성 질환의 양·한방 협진 진료



- 심장, 신장환자 및 노령동물의 안전한 마취 컨트롤 협력
- 심장, 신장환자의 수술 전, 중, 후 체계적인 건강 관리



- 심장, 신장 및 노령성 질환의 양·한방 협진 진료 체계 구축
- 근육량 및 악액질 예방, 항노화 프로그램 등을 통한 종합적인 삶의 질 개선



## 01 차별화된 자부심



VIP동물의료센터의 협력 진료 시스템은 그 어떤 병원과도 차별화된 자부심입니다.

전문 의료진의 협진을 통해 환자의 종합적인 질환상태를 감안한 안전하고 정확한 수술, 체계적인 수술 후 관리 및 양·한방 협진을 통해 환자에게 가장 적합한 최선의 치료 프로토콜을 제시합니다.

## 03 전문의료진 협진



심장·신장센터 의료진의 협진시스템을 구축하고 있습니다.

특히 노령/중증질환 환자의 안전한 마취 및 철저한 수술 후 관리가 가능합니다.

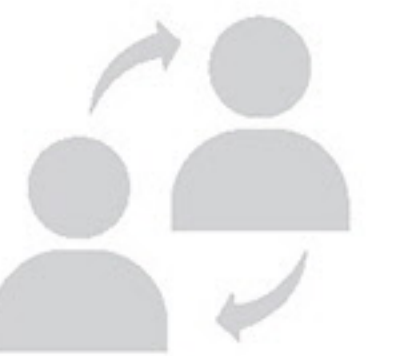
## 02 검증된 진료 시스템



VIP동물의료센터는 특정진료과 혹은 진료진에 편중되지 않은 진료 시스템을 약속 드립니다.

심장, 신장, 호르몬 질환 특히 '난치성 복합질환 환자'들의 '정확한 진단과 치료'에 있어서 단연 최고임을 자부합니다.

## 04 체계적인 협력 치료



협력 진료는 중환자 집중 치료에서 빛을 발합니다.

과별 전문의료진에 의한 체계적인 협력 치료 시스템을 통해 중증 / 복합질환 환자의 생존율을 증진시키고 평균 입원기간을 현저하게 줄일 수 있습니다.



# 특화치료 소개



## 내과 특화 클리닉

### 중양 / 항암 클리닉

- 항암화학요법 / 표적항암치료
- 메트로놈 화학요법

### 재생의학 클리닉 (난치성 질환)

- 줄기세포 치료
- PRP 재생 치료

## 영상의학과 특화 시술

### 컴퓨터 단층촬영 GE 16ch CT

- CT 혈관 / 림프관 조영술 / 3D CT

### 심장 정밀 초음파 GE E9

- 소형동물 전용 Sector Probe
- 중대형동물 전용 Sector Probe
- Trans-Esophageal Echocardiography (TEE)

### 내시경 클리닉

- 내시경하 식도협착 풍선확장 교정술
- 내시경하 조직생검, 헬리코박터 진단
- 위, 소장, 대장 진단 내시경 / 이물제거

### 일반 정밀 초음파 TOSHIBA

- 근골격계 초음파, 관절 초음파
- 안구 / 경부 / 뇌실 초음파
- 초음파 조영술 / 탄성 초음파

### 투시 촬영 검사

- 기관 / 기관지 투시 검사
- 영상기반 중재시술

## 중환자 특화 시설

- 독립된 중환자실 보유
- 응급치료실
- 격리치료실

## 고양이 특화 클리닉

ISFM "고양이 친화병원 Gold Level" 인증



## 한방 특화 치료

- 한방 침 / 뜸 치료
- 한방 허브 / 마사지 치료
- 한방 음식 치료

## 재활 특화 치료

- 수중 런닝머신 치료
- 고압산소 치료
- 레이저 / 초음파 / 텐스 치료
- 운동 치료 / 도그 PT 치료
- 아로마테라피 / 마사지 치료



## 특화 수술

### 신경계 특화 수술

- 디스크 수술 (경추, 흉추, 요추)
- 뇌수술 : 뇌실복강단락술
- 두개골 수술 : 후두공감압술

### 관절 특화 수술

- 슬관절 : TPLO 수술
- 최소 침습 전장관절 탈구 수술

### 비뇨기 특화 수술

- 인공요관 장착술 (SUB)
- 요관 / 요도 스텐트 시술

## 안과 특화 치료

### 녹내장 수술

- Diode 레이저 녹내장 수술
- Cryo 녹내장 수술
- 녹내장 밸브 임플란트 삽입술
- 의안 삽입술

## 특화 마취 / 통증 의학과

### 심장병 특화 마취 프로그램

### 노령동물 특화 마취 프로그램

### 환자적합 특화 통증관리 프로그램

30,000여건 마취 노하우 보유

### 레이저 특화 수술

- CO2 레이저 / Diode 레이저 수술

### 개흉 / 개복 특화 수술

- 흉관결찰 수술
- 폐절제 / 간절제 / 담낭제거 수술
- 간문맥단락 교정술
- 부신 절제 수술
- PDA 개흉 수술

### 각막 / 백내장 치료

- 각막 렌즈 삽입 치료
- PRP 각막 재생 치료
- 백내장 인공렌즈 삽입술

## 치과 특화 치료

### 구강외과

- 상악, 하악 절제술, 안면골절

### 신경치료

- 치수치료, 레진치료, 크라운치료



## VIP심장신장센터 특화 클리닉

### CRRT 혈액투석 클리닉

### 복막투석 클리닉

### 심·신부전증 클리닉

### 중재적 시술

- 경피적 심장사상충 제거술
- PDA 중재 수술
- 기관 스텐트 장착 시술

### 노령동물복합질환 클리닉

- 쿠싱 / 당뇨합병증 복합 호르몬 질환
- 간, 담도, 소화기 복합 질환 컨트롤
- 심장 / 신장 / 체장 복합 부전 컨트롤

특화치료 01

## 혈액투석 클리닉



'CRRT를 이용한 혈액투석치료' 를 국내외 많은 동물병원으로 널리 알린 'CRRT 적용 선구병원' 으로서 다양한 치료증례를 보유하고 있습니다.

2016 Dialysis for CRRT seminar with Taiwan medical team 강연

2016 혈액투석 임상 live seminar - in 울산, 부산, 광주, 청주 등 8개 지역 순회 강연

2017 KAHA 컨퍼런스 - 'CRRT를 이용한 혈액투석' 강연

2017 서울수의컨퍼런스 - 'CRRT를 통한 혈액투석의 효용성' 강연

등 혈액투석관련 다양한 발표 및 강연활동을 통해 수의학 발전에 크게 공헌하고 있습니다.

특화치료 02

## 심장병 특화 클리닉



VIP 심장·신장센터는 미국 Urban University 심장내과 교수진과의 고문위촉을 통하여 한국 심장내과의 발전을 이끌어 나가고 있습니다.

VIP심장·신장센터 의료진과 영상의학과 협진을 통해 정확한 진단, 치료계획을 수립하여 환자의 상황에 맞는 효율적인 치료방향을 제시합니다.

특히, VIP심장·신장센터의 의료진은 '중증 심부전증 환자 컨트롤', '노령동물 복합 질환 컨트롤', '심신부전증 컨트롤', '중재적 시술' 등 심장, 신장질환 영역에 최고의 실력을 가지고 있다고 자신합니다.

특화치료 03

## 고양이 특화 클리닉



VIP 동물의료센터 고양이 클리닉은 ISFM (국제고양이협회) '고양이 친화병원 최고등급(Gold Level)' 인증 병원입니다.

비단 시설적인 부분 뿐만 아니라, 고양이 환자가 35%에 이를 정도로 수많은 고양이 질환의 케이스를 보유하고 있습니다.

단순히 '고양이 진료료 많이 했다' 가 아닌 '중증의 복합질환을 가진 고양이 치료' 경험이 풍부한 의료진들이 '고양이 친화 공간'에서 최선의 치료를 약속합니다.

특화치료 04

## 한방재활 특화 클리닉



VIP 한방·재활의학센터는 아시아 최초 미국동물재활협회(CRI)의 인턴쉽 인증기관으로 등재된 인증 병원입니다.

VIP 한방·재활의학센터는 '동물재활치료 전문의', '수의한방침술 전문의', '수의한방추나요법 전문의', '수의한방음식치료 전문의', '수의한방한약 전문의' 자격을 획득한 의료진이 직접 한방 침 치료를 비롯하여 텐스치료, 초음파, 레이저, 운동치료, 수중 트레드밀 등 다양한 한방, 재활의학 치료를 제공함으로써 반려동물의 삶의 질을 높이는데 기여하고 있습니다.



# 성신여대점

원장 Director

## 원장 최이돈

- 치과 / 구강외과 / 일반외과
- 건국대학교 수의과대학 졸업
- 건국대학교 외과학 박사수료
- 건국대학교 겸임교수



## 원장 서상혁

- 혈액투석 / 심혈관 / 신장
- 건국대학교 수의과대학 졸업
- 강원대학교 내과학 박사과정(심장)
- 서경대학교 경영대학원 수료



## 원장 아재곤

- 고양이의학 / 임상병리 / 혈액학
- 건국대학교 수의과대학 졸업
- 전북대학교 임상대학원 석사과정



## 원장 김성수

- 심혈관 / 내분비 / 복합질환
- 서울대학교 수의과대학 졸업
- 해마루 내과부장 역임
- 서울대학교 내과학 박사수료



팀장 Team Leader

## 치과팀장 금현정

- 일반내과 / 치과
- 서울대학교 수의과대학 졸업
- 소동물치주학 공동 저자



## 안과팀장 박은진

- 안과
- 서울대학교 학부 / 안과석사수료
- 서울대학교 부속동물병원 안과 Chief 역임



## 내과팀장 원상흠

- 일반내과
- 건국대학교 수의과대학 졸업
- 서울대학교 부속동물병원 내과 Chief 역임



## 내과팀장 우승지

- 내분비내과
- 경상대학교 수의과대학 졸업
- 충북대학교 내과학 석사졸업



## 내과팀장 김정국

- 심장내과
- 경상대학교 수의과대학 졸업
- 충남대학교 내과학 석사졸업



과장 Section Chief

## 센터장 신사경

- 한방 / 재활의학과
- 서울대학교 외과학 박사수료
- Chi institute 한국지사장
- 동물재활의학 / 수의침구학 전문의



## 외과 1과장 조서현

- 흉부외과 / 일반외과
- 건국대학교 수의과대학 졸업
- 건국대학교 외과학 석사졸업



## 내과 1과장 박주형

- 내분비 / 간담도 / 소화기
- 건국대학교 수의과대학 졸업
- 건국대학교 내과학 석사졸업



## 영상의학과 1과장 윤학영

- 영상의학과
- 건국대학교 수의과대학 졸업
- 건국대학교 영상의학과 박사졸업
- 건국대학교 겸임교수



수의사 Veterinarian

## 외과수의사 김종인

- 일반외과 / 마취과
- 건국대학교 수의과대학 졸업



## 외과수의사 김은진

- 일반외과 / 마취과
- 건국대학교 수의과대학 졸업



## 외과수의사 황인선

- 일반외과 / 마취과
- 건국대학교 수의과대학 졸업



## 내과수의사 이남경

- 일반내과
- 건국대학교 수의과대학 졸업



## 응급의학과 과장 박준홍

- 응급의학과
- 제주대학교 수의과대학 졸업



## 외과 2과장 안승엽

- 신경외과 / 정형외과 / TPLO
- 건국대학교 수의과대학 졸업
- 건국대학교 외과학 박사졸업



## 내과 2과장 고한아

- 중앙 / 응급의학 / 중환자의학
- 전남대학교 수의과대학 졸업
- 서울대학교 부속동물병원 내과 Chief 역임



## 영상의학과 2과장 이현아

- 영상의학과
- 건국대학교 수의과대학 졸업
- 건국대학교 영상의학과 석사졸업



## 내과수의사 정가영

- 일반내과
- 건국대학교 수의과대학 졸업



## 내과수의사 김도윤

- 일반내과
- 전남대학교 수의과대학 졸업



## 내과수의사 김동리

- 일반내과
- 건국대학교 수의과대학 졸업



## 내과수의사 김관중

- 일반내과
- 전남대학교 수의과대학 졸업





# 장안본점

원장 Director

## | 원장 최이돈

- 치과 / 구강외과 / 일반외과
- 건국대학교 수의과대학 졸업
- 건국대학교 외과학 박사수료
- 건국대학교 겸임교수



## | 원장 김석완

- 내과 / 고양이의학
- 건국대학교 수의과대학 졸업
- 건국대학교 영상학과 석사수료



## | 부원장 하재환

- 응급의학과
- 건국대학교 수의과대학 졸업



원장 Director

## | 원장 이동현

- 외과 / 안과 / 치과 / 고양이
- 건국대학교 수의과대학 졸업



과장 Section Chief

## | 내과과장 손지희

- 수의 내과학
- 건국대학교 수의과대학 졸업



## | 외과과장 이정진

- 수의 외과학
- 건국대학교 수의과대학 졸업
- 건국대학교 외과학 석사졸업



수의사 Veterinarian

## | 수의사 조홍석

- 외과 / 피부과
- 건국대학교 수의과대학 졸업



## | 수의사 김유랑

- 내과 / 피부 / 임상병리
- 건국대학교 수의과대학 졸업



과장 Section Chief

## | 내과과장 김지아

- 고양이 / 중환자의학 / 내과
- 건국대학교 수의과대학 졸업



팀장 Team Leader

## | 외과팀장 이목현

- 일반외과 / 정형외과 / 신경외과
- 충남대학교 수의과대학 졸업
- 충남대학교 외과학 석사졸업



수의사 Veterinarian

## | 수의사 김소희

- 예방의학 / 피부과
- 건국대학교 수의과대학 졸업



## | 수의사 이은지

- 예방의학 / 피부과
- 건국대학교 수의과대학 졸업



## | 수의사 장제환

- 1차 진료
- 건국대학교 수의과대학 졸업



## | 수의사 김은혜

- 1차 진료
- 건국대학교 수의과대학 졸업



## | 수의사 정이진

- 1차 진료
- 건국대학교 수의과대학 졸업



수의사 Veterinarian

## | 수의사 김소윤

- 내과 / 응급의학 / 고양이
- 건국대학교 수의과대학 졸업



## | 수의사곽정수

- 피부과 / 예방의학
- 경상대학교 수의과대학 졸업



## | 수의사 김사임

- 내과 / 피부과 / 임상병리
- 건국대학교 수의과대학 졸업



## | 수의사 김현진

- 일반외과 / 소화기
- 건국대학교 수의과대학 졸업





VIP동물의료센터 성신여대점은 250여평의 공간의 지역 내 최대 규모의 동물 종합병원입니다. 대학병원 석·박사 출신의 전문의료진으로 구성된 성신여대점은 2층, 1층(로비층), 지하1층으로 구성되어 있으며, 첨단 장비와 응급환자 및 중환자를 위한 독립된 치료시설이 구비되어 있습니다.

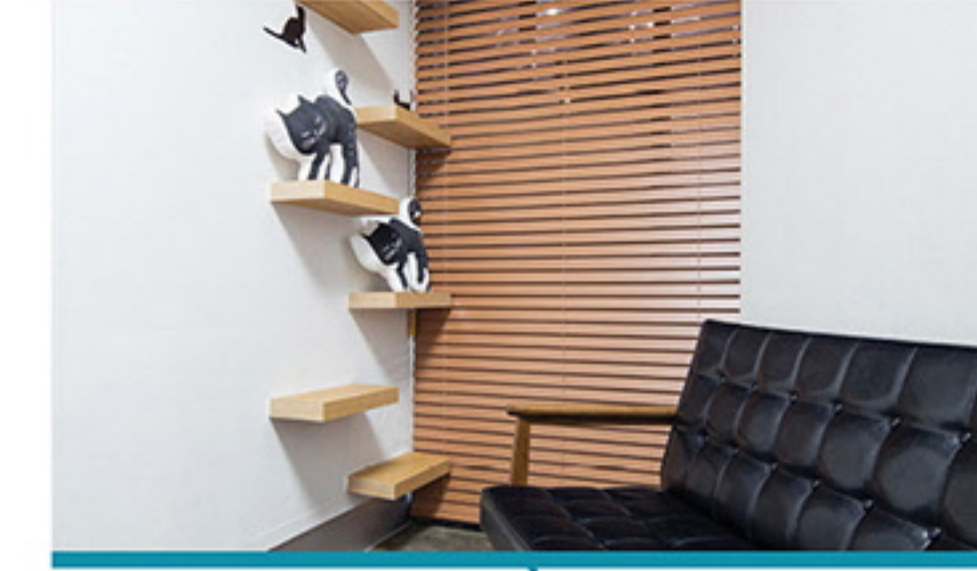
## 1F



중환자실



고양이 진료실



로비



중앙 처치실



의국



고객 면회실





| 병원 둘러보기 |

# 성신여대점

성신여대점 B1층은 수술센터 및 영상의학과가 위치하고 있습니다. 수술실을 중심으로 CT촬영실, 초음파검사실, 방사선실, 영상 판독실, 세미나실로 구성되어 있습니다. 특히 환자의 응급상황에 적극 대처하는 공간으로 마련되어 있습니다.

# B1

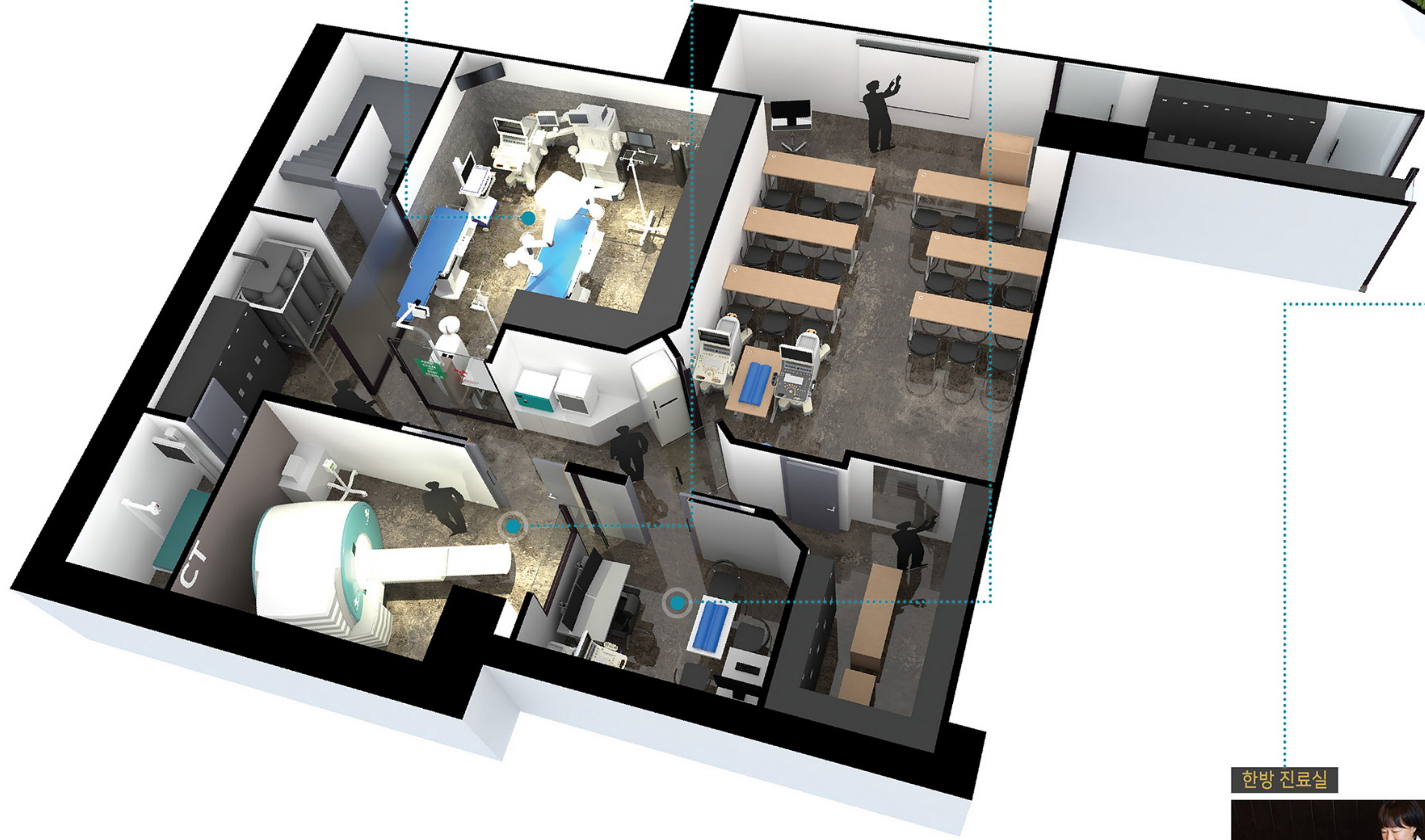
제 1수술실



CT 촬영실



초음파 검사실



| 병원 둘러보기 |

# 성신여대점

성신여대점 2층은 한방·재활의학센터 공간입니다. 모든 동물 환자의 건강한 삶을 위한 전문적인 한방재활치료를 실시하고 있습니다. 한방진료실을 비롯하여 수증치료실, 재활운동실 등으로 구성되어 있습니다.



한방 진료실



수증 치료실



운동 치료실



# 2F

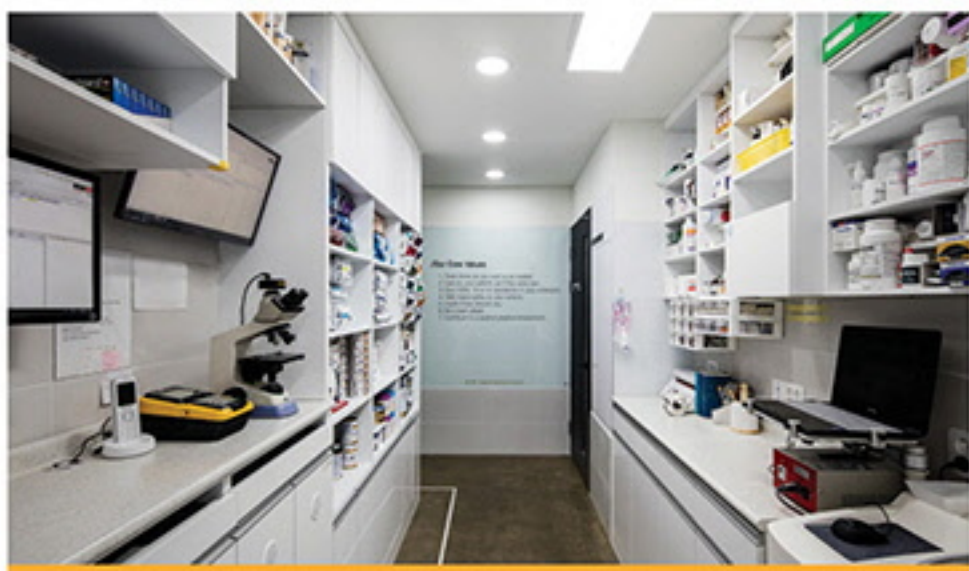


장안본점은 강아지, 고양이 진료공간이 구분되어 있습니다.  
VIP동물치과 클리닉을 설립하여 치과 분야의 전문성을 높이고 있으며,  
지역 내 거점병원으로 자리매김하고 있습니다.

## 1F



약제실



수술실



입원실



로비





# 서초동작점

서초동작점 1층은 용품, 미용, 호텔 등의 서비스 공간,  
2층은 진료, 수술, 입원 등 병원공간으로 분리하여 동물환자가 편안하게 이용할 수 있습니다.  
특히 고양이 전용 공간을 마련하여 고양이 친화병원으로서 최선의 진료를 제공합니다.

## 1F

로비



동물 놀이터 호텔



중앙 처치실



영상 진단실



수술실



## 2F



## 2차 진료 의뢰 안내



### 협진병원 2차진료 예약 및 접수

- 진료의뢰서, 기존검사결과, 약물사용내역을 아래의 방법으로 접수하실 수 있습니다.

✉ | E-mail 접수 | vip2@vipah.co.kr

☎ | 카카오톡 접수 | ID : vipah3

진료의뢰서 및 간단한 진료기록은 카카오톡 이미지로 접수 가능합니다.

- 원활한 진료를 위해 검사 전 금식안내 부탁드립니다.

- 혈액검사, 복부초음파 검사시 10시간 금식



### 협진병원 영상/외과 학술지원 안내

- 협진병원의 경우, 본원에서 운영하는 영상의학과 및 수술센터 직통 학술지원 코너를 이용하실 수 있습니다.

#### • 학술지원 내용

- 외과 파트에서는 수술, 예후, 수술방법, 수술 후 관리 등의 전반적인 외과 상담이 가능합니다.
- 영상 파트에서는 방사선, 초음파, CT, MRI 등의 영상 판독 및 감별진단에 도움을 드립니다.

#### • 학술지원 직통 연락처

☎ | 직통 연락처 | 010-2618-0075

☎ | 카카오톡 상담 | ID : vipstudy

카카오톡을 이용하여 의료사진 등을 문의하실 수 있습니다.

(다만, PC카카오톡을 통해 좋은 화질의 영상을 보내주시기 바라며, 문의 전 환자정보, 임상증상도 알려주시기 바랍니다.)



VIP

Animal Medical Center